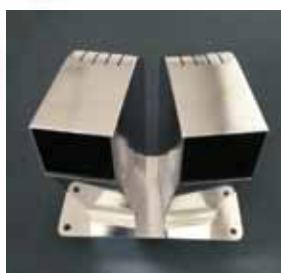
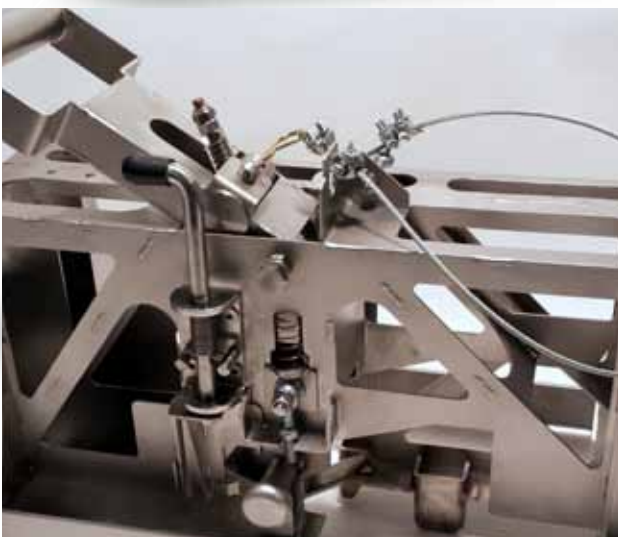




- Innovatives Mitdenken
- Fachmännisches Können
- Perfekte Übergabe

Fachmännisches Können in Metall

- High tech industrie
- Maschinenbau
- Pharmaindustrie
- Lebensmittelindustrie
- Design
- Nutzbau
- Medizinische Industrie





Fachmännisches Können in Metall

Geton ist flexibel, denkt mit Ihnen mit und liefert besonders schnell qualitativ hochwertige Produkte.

Bei Geton arbeiten Menschen mit Leidenschaft für Bleche und Konstruktionen, auf Edelstahl spezialisiert und mit einem Blick für Einzelheiten.

Durch fachmännisches Können und Sachverstand in Verbindung mit einem ausgeklügelten Maschinenpark ist Geton in der Lage, jede Nachfrage der Kunden effizient und schnell auszuliefern.

Ob es sich nun um ein großes Produktionsgestell handelt oder um Präzisionsteile in einer Zusammensetzung, Geton liefert stets eine hohe Qualität mit einem ausgezeichneten Bearbeitungsniveau.

Innovation in Edelstahl.

Geton setzt fachmännisches Können und Qualität auf den Märkten des High-Tech-Maschinenbaus, der medizinischen und pharmazeutischen Anwendungen, der Lebensmittelindustrie und ästhetischer Werke ein. Darin bedient Geton auch den internationalen Markt und sucht zur Entlastung der Kunden immer wieder nach Erweiterung und Innovation in Technologien. Betriebe wie z. B. ASML, Philips Medical Systems und IMA Healthcare haben das fachmännische Können und die Geschwindigkeit von Geton Roestvrijstaalindustrie bereits oftmals in Anspruch genommen.



Roestvrijstaalindustrie Geton

Bedrijventerrein De Run 4314
5503 LN Veldhoven

**Rufen Sie uns an oder
schicken Sie eine E-Mail!**

31(0)40-2 941 941
info@geton.nl
www.geton.nl

GETON 
ROESTVRIJSTAALINDUSTRIE