

Bearbeitungszentren 3-Achs Bearbeitung

1x CNC Bearbeitungszentrum HAAS VF4-SS

Verfahrwege: X = 1270 mm
Y = 508 mm
Z = 635 mm

Werkzeuge: 40 Stck.
Eilgang: 35 m/min
Drehzahl: 12000 1/min
Steuerung: HAAS
Leistung: 23 kW
Innere Kühlmittelzufuhr: 20 bar
Renishaw Messtastersystem



1x CNC Bearbeitungszentrum HAAS VF5

Verfahrwege: X = 1270 mm
Y = 660 mm
Z = 635 mm

Werkzeuge: 40 Stck.
Eilgang: 18 m/min
Drehzahl: 7500 1/min
Steuerung: HAAS
Leistung: 15 kW
Innere Kühlmittelzufuhr: 20 bar



2x Palettenspeicher LANG Eco-Compact 20

Palettenanzahl: 20
Max. Handlinggewicht: 40 kg
Max. Werkstückgröße: 400x200x200mm

An jeder unserer beiden 5-Achs Maschinen ist ein Palettenspeicher installiert.

Damit sind wir in der Lage, kleine bis mittlere Serien kostengünstig zu bearbeiten.



Bearbeitungszentren 3-Achs HSC-Bearbeitung

1x CNC HSC-Bearbeitungszentrum Datron ML Cube LS

Verfahrwege: X = 1500 mm
Y = 1000 mm
Z = 200 mm

Werkzeuge: 36 Stck.
Eilgang: 22 m/min
Drehzahl: 40000 1/min
Steuerung: Datron
Leistung: 3 kW
Renishaw Messtastersystem



Besonderheiten:

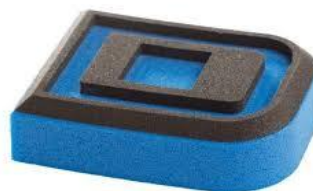
- › Vakuumspannplatte 1000x1500mm
Dadurch ist komplettes Umfräsen und Vereinzeln der Werkstücke möglich.
- › Perfect Cut Konturglättungspaket für perfekte Oberflächen
Es entstehen dadurch keine Facettierungen auf dem Bauteil.
- › Minimalmengen-Kühlschmiersystem mit Ethanol
Dies sorgt für rückstandsfreie Bauteile. Kein Reinigen und kein Entfetten nötig.

Typische Anwendungen:

Aluminium



Schaumstoff



Kunststoffe



Bearbeitungszentren 5-Achs Bearbeitung

1x CNC Bearbeitungszentrum HAAS UMC750 (5-Achs mit Dreh- Schwenkbrücke) + Palettenspeicher Eco-20

Verfahrwege: X = 760mm
Y = 500mm
Z = 500mm
C = 360 Grad
A = +100 / -35 Grad

Werkzeuge: 40 Stck.
Eilgang: 26 m/min
Drehzahl: 12000 1/min
Steuerung: HAAS
Leistung: 22 kW
Innere Kühlmittelzufuhr: 20 bar
Renishaw Messtastersystem



1x CNC Bearbeitungszentrum Pinnacle BX-500-A (5-Achs mit Schwenkkopf ±120°) + Palettenspeicher Eco-20

Verfahrwege: X = 1300 mm
Y = 610 mm
Z = 810 mm

Aufgesetzter Drehtisch ø500
Stufenloser Schwenkkopf ±120°
Werkzeuge: 60 Stck.
Eilgang: 30 m/min
Drehzahl: 15000 1/min
Steuerung: Heidenhain iTNC 530
Leistung: 25 kW
Innere Kühlmittelzufuhr 20bar
Renishaw Messtastersystem



Maschinenliste

CNC Drehmaschinen

1x Mehrachsen Drehzentrum Hyundai WIA L2100SY

Drehdurchmesser: max.335mm
Drehlänge: 455mm
Verfahrweg Y-Achse: 50mm
Stangendurchlass: \varnothing 65mm
Werkzeugaufnahme: BMT65

Drehzahlen:

Hauptspindel: 4500 U/min
Gegenspindel: 6000 U/min

inkl. Kurzstangenlademagazin



Sonstige Maschinen

1x Kreissäge Format 4 kappa 450

Sägebereich: Aluminiumplatten bis Plattenstärke 50mm



1x Bandsäge Kasto

Sägebereich: Rund: \varnothing 160mm
Flach: 160x160mm



1x Bandsägeautomat Amada HA250

Sägebereich: Rund: \varnothing 250mm
Flach: 200x150mm



Messtechnik

1x 6-Achs Messarm

Mit unserem 6-Achs Messarm der Fa. Faro, haben wir die Möglichkeit Vorrichtungen oder Formen zu vermessen.

Der Messvorgang besteht darin einen Soll-Ist-Vergleich anhand eines 3-D Datensatzes zu erstellen.

Es können auch 2-D Geometrien vermessen werden mit Form- und Lagetoleranzen.

Messbereich: Kugel $\varnothing 2400\text{mm}$
Genauigkeit: 0.025mm



CAD-CAM

3x VISI CAD-CAM Arbeitsplätze

An unseren modernen CAD-CAM Arbeitsplätzen erstellen wir unsere komplexen NC-Programme für unsere Bearbeitungszentren.

Folgende Schnittstellen stehen zur Verfügung: IGES, STEP, Parasolid, DXF, DWG.

